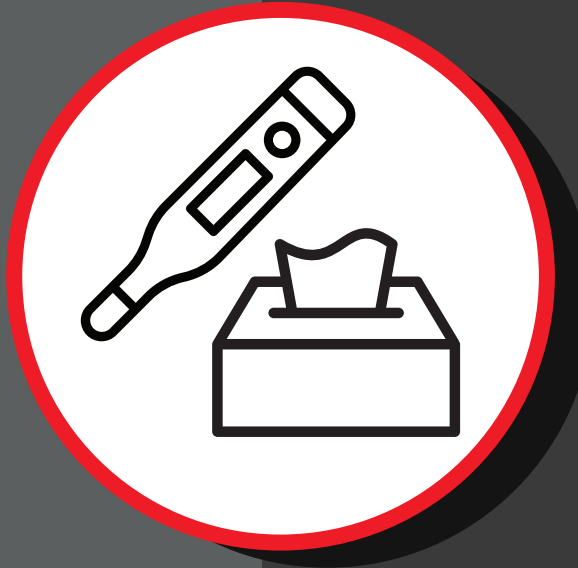


ETIQUETTE DE GRIMPE COVID-19



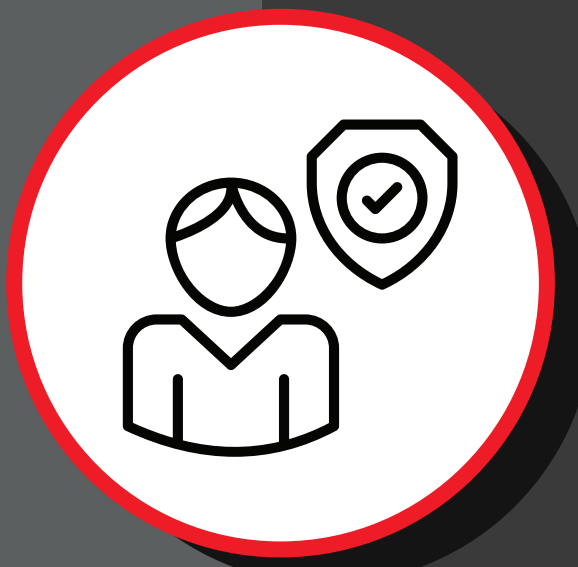
Je suivrai les nouvelles directives en place, telles que



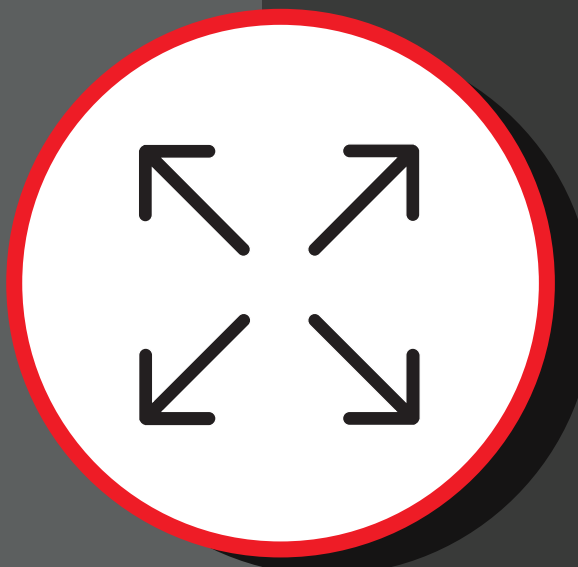
Je resterai à la maison si je ne me sens pas bien ou si je ressens des signes de grippe : si j'ai de la fièvre, un nez qui coule, une toux, etc.



Je resterai à la maison si j'ai été en contact avec quelqu'un qui ne se sent pas bien



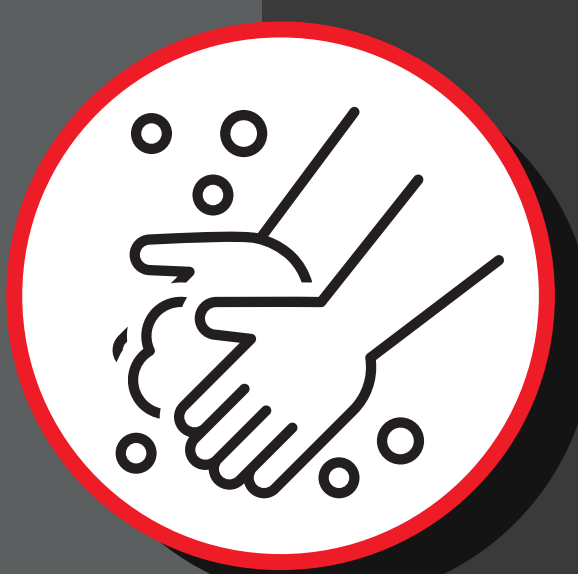
Je respecterai et suivrai les instructions des employés de l'établissement



Je maintiendrai la distance physique requise entre moi et les autres grimpeurs



Je n'utiliserai que mon propre équipement (bouteille d'eau, craie, etc.)



J'utiliserai une bonne hygiène et me laverai les mains avant d'entrer dans le centre, régulièrement pendant que je suis dans le centre et dès mon retour à la maison



Je ferai acte de patience durant cette période de transition et je soutiendrai mon centre d'escalade



J'informerai mon centre d'escalade si je développe des symptômes de COVID-19 dans les 14 jours suivant ma visite